

台南市定古蹟整修 學者：有的修錯了

用LINE傳送



2018-04-08 00:25 聯合報 記者吳淑玲 / 台南報導



原台灣總督府專賣局台南支局（後來的鹽埕分室）整修前，嘉南藥理大學觀光事業管理系助理教授陳信安出示他拍的照片，正面門廊弧形托架下方原本是有木製柱頭的殘跡，修復後卻不見了。 記者吳淑玲 / 翻攝



正面門廊弧形托架下方原本是有木製柱頭的殘跡，修復後卻不見了。
記者吳淑玲 / 翻攝

台南市定古蹟、原台灣總督府專賣局台南支局（後來的鹽埕分室）最近整修完成，但長期投入古蹟研究的嘉南藥理科大觀光事業管理系助理教授陳信安卻指出「有地方修錯了」，建築物入口「車寄」（門廊）弧形托架下方原本是有木製柱頭裝飾，修復後卻不見了，希望台南市文資處修回原狀。

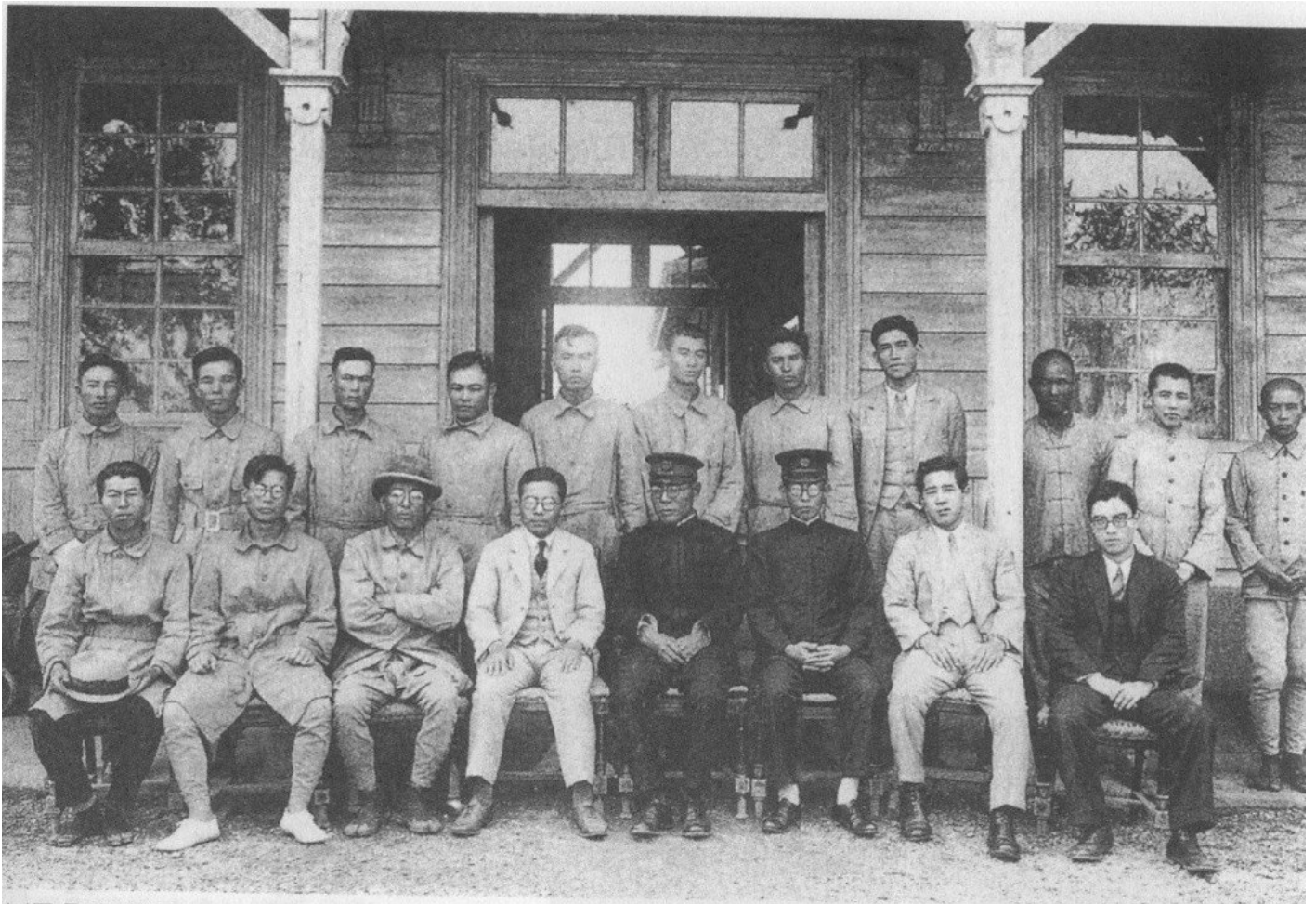
台南市文資處長林喬彬對此表示，會請同仁先對當初的調查研究與修復好的建築，以及陳信安老師提出的意見，一起進行瞭解，「古蹟修復有時候不一定要百分之百照原樣」，也有學者認為台灣對文化資產的保存及修復作法太過保守，但如果是對於古蹟價值有很大的影響，就一定要修正，沒有修不修得回來的問題。

陳信安以整修前拍的照片中柱子上還留有殘跡為佐證，指另一棟市定古蹟專賣局台南支局安平出張所（後來的安順分室）也修錯了；台南支局及安平出張所的建築格

式相同，應該是當時都使用專賣局的通用設計圖面，安順分室的老照片中，都有弧形柱頭，而整修前他拍的照片也有，整修後卻都被「修掉」變成平的。



專賣局臺南支局安平出張所（後來的安順分室）修復後，陳信安指入口「車寄」（門廊）弧形托架下方原本的木製柱頭，被修掉了，很離譜，也要求修回來。記者吳淑玲 / 翻攝



安順分室職局

專賣局臺南支局安平出張所（後來的安順分室）老照片，陳信安指可看出入口「車寄」（門廊）弧形托架下方原本有木製柱頭！專賣局臺南支局的柱頭也是同款式設計。 記者吳淑玲 / 翻攝

陳信安強調，木造洋風建築，以木頭製作出石造或磚造建築的古典柱式是重要特徵，像走廊內的附壁柱也有柱頭、柱身、柱腳的三段構成，廳長官舍也是這樣。沒了柱頭就是「沒頭沒腦」，柱身直接接上托架；而且兩棟建築物原始建築圖還在，圖上有柱頭，算是證據充足，不是臆測復原，若建築師手邊資料不足而沒做，現在有明確史料，應復原補做。